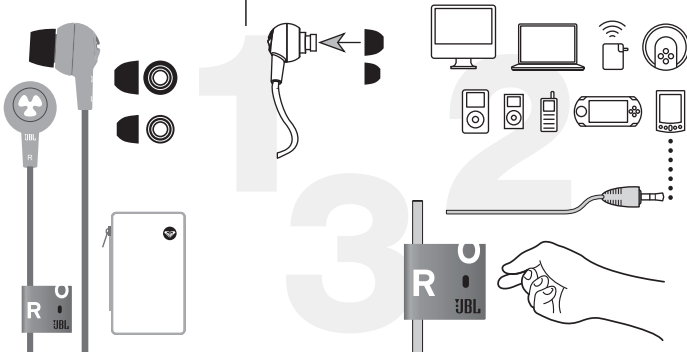


# ROXY

## JBL REFERENCE 250



### FRANÇAIS SYSTÈME D'ÉCOUTEURS SÉRIE REFERENCE

#### GUIDE D'INSTALLATION FACILE

Les écouteurs Reference 250 sont le fruit de l'expertise de JBL® en audio associée et vous pouvez profiter de la qualité de son de nos écouteurs. Le transducteur miniature utilisé dans ce système d'écouteurs établit un nouveau standard pour le son. Raccordez la prise jack audio de 3,5 mm à votre téléphone-baladeur et vous pourrez facilement décrocher si l'on vous appelle. Gardez vos écouteurs à portée de main en les rangeant dans l'étui inclus. Par mesure de sécurité, n'utilisez pas les écouteurs lorsque vous conduisez ou faites du vélo.

- 1. Des oreillettes de deux tailles différentes sont incluses pour s'adapter parfaitement à votre oreille.
2. Raccordez-les à un ordinateur, un téléphone portable ou un appareil audio équipé d'une prise jack audio de 3,5 mm.
3. Pour prendre un appel, appuyez sur le boîtier du microphone. Pour mettre fin à un appel, appuyez à nouveau sur le boîtier du microphone.

#### INFORMATIONS SUR LA SÉCURITÉ

Écouter de la musique avec des écouteurs à un volume sonore peut occasionner des dommages irréversibles à votre système auditif. Veillez toujours à mettre le volume au minimum avant de commuer entre différentes sources (tuner, lecteur de CD, lecteur MP3, etc.) ou de raccorder vos écouteurs.

Ne jetez pas les appareils électriques usagés dans les ordures ménagères; utilisez des installations de collecte sélective. Sollicitez à votre main des informations concernant les systèmes de collecte sélective des déchets.

### ITALIANO SISTEMA DI AURICOLARI SERIES REFERENCE

#### GUIDA FACILE AL PERFETTO UTILIZZO

L'esperienza audio di JBL®, unita all'amore per il design di ROXY, ha prodotto un risultato d'eccezione. Il JBL Reference 250. Il trasduttore in miniatura impiegato in questa cuffia intracauricolare spinge il suono verso nuove vette. Collega il mini-jack audio da 3,5 mm al tuo telefonino musicale e rispondi alle tue chiamate, con facilità e grande qualità. Tieni accanto a te i tuoi auricolari e i tuoi oggetti indispensabili, conservandoli nel cofanetto tuttora a corredo.

- 1. La confezione contiene due coppie di cuscinetti auricolari di differente misura, così da consentire una perfetta indossabilità individuale.
2. Collega la tua microcuffia a qualsiasi computer, telefono cellulare o dispositivo audio con il mini-jack audio da 3,5 mm.
3. Per rispondere alle chiamate, premi l'involucro del microfono. Per chiudere le chiamate, premi nuovamente.\*

\* Questa caratteristica è compatibile con la maggior parte dei telefoni mobili, ma a causa della varietà dei software impiegati, potrebbe non essere effettiva con il tuo specifico modello. Potresti dover prendere e chiudere le chiamate premendo l'apposito tasto del telefono.

#### INFORMAZIONI DI SICUREZZA

L'ascolto in cuffia ad alti volumi sonori può causare danni permanenti al tuo udito. Ricordati sempre di porre i livelli di volume al minimo prima di cominciare su un'altra sorgente (sintonizzatore radio, lettore CD player, lettore MP3, etc.) o quando colleghi la cuffia. Per ovvie ragioni di sicurezza, non usare la cuffia guidando o andando in bicicletta.

Mai gettare dispositivi elettrici nei contenitori dei rifiuti per uso generale: usare sempre gli appositi contenitori per la raccolta differenziata. Contatta le autorità municipal per informazioni riguardo i sistemi di raccolta disponibili. Dispositivi elettrici gettati in discarica o nell'ambiente possono disperdere sostanze dannose nelle falde acquifere e dunque nella catena alimentare, costituendo un pericolo per la tua salute e il tuo benessere. Quando desideri rimpiazzare un dispositivo elettrico con uno nuovo, il rivenditore è obbligato a prendere in carico l'usato per la sua eliminazione gratuita.

### NEDERLANDS REFERENCE SERIE OORTELFOONSYSYTEM

#### BEKNOPTA AANWIJZINGEN

De ervaring van JBL® in audio plus de fraaië vormgeving van ROXY hebben geleid tot de JBL Reference 250. De miniatur vervoerger die in dit aantrekkelijke oortelefoon systeem is ingebouwd, tilt de kwaliteit naar een ongekenend niveau. Steek de 3,5 mm plug in uw muziekapparaat of telefoon en u kunt naar muziek luisteren en gesprekken voeren. Zo houdt u uw muziek en andere belangrijke zaken bij de hand, in de bijgeleverde tas.

- 1. Er zijn twee maten oordopjes meegeleverd voor een perfecte individuele aanpassing.
2. Aan te sluiten op elke computer, mobiele telefoon of audio-apparaat via de 3,5 mm audiojack.
3. Om gesprekken aan te nemen, druk op u de behuizing van de microfoon. Nogmaals indrukken om te beëindigen.\*

\* Deze functie is geschikt voor de meeste telefoons, maar vanwege de vele verschillen tussen telefoons en de diverse software werkt dat niet altijd. Het kan voorkomen dat u gesprekken aanneemt en afbreekt via de toetsen van de telefoon.

#### VOOR UW VEILIGHEID

Luisteren naar hoortelefoons op luid niveau kan permanente schade aan uw gehoor toebrengen. Draai het volume altijd terug naar minimum voordat u een andere bron kiest (tuner, CD-speler, MP3-speler, enz.) of voordat u de hoortelefoon aansluit. Het gebruik van een hoortelefoon in het verkeer is levensgevaarlijk en meestal verboden.

Wep elektrische apparatuur niet weg bij het huisvuil, maar lever het afzonderlijk op de daarvoor aangewezen plaats in. Raadpleeg zonnig de plaatselijke instellingen voor nadere informatie. Wanneer elektrische apparatuur in de natuur of op stralingsrijke plaatsen wordt weggegooid, kunnen gevaarlijke stoffen in het milieu terecht komen en uiteindelijk via de grondwater in de voedselketen en grote schade aan volksgezondheid toebrengen. Bij het afschaffen van nieuwe apparatuur is de verkoper wettelijk verplicht uw oude apparatuur in te nemen en voor correcte verwerking zorg te dragen.

### ENGLISH REFERENCE SERIES EARPHONE SYSTEM

#### EASY SETUP GUIDE

JBL® audio expertise, matched with the ROXY love of design, has resulted in the JBL Reference 250. The miniature transducer used in this earphone system kicks the sound to a new level. Plug the 3.5mm audio jack into your music phone and you can easily pick up incoming calls. Keep your earphones and your must-have stuff close to you by storing them in the included carry-all case.

- 1. Two sizes of ear pads are provided so that you can get the perfect, individual fit.
2. Connects to any computer, mobile phone or audio device with a 3.5mm audio jack.
3. To pick up calls, press the microphone housing. To end calls, press again.\*

\* This feature is compatible with many phones, but, due to the various software used in cell phones, it may not work with your phone. You may have to pick up and end calls by selecting the designated button on the phone.

#### SAFETY INFORMATION

Headphone listening at high volume levels may cause permanent damage to your hearing. Always set the volume control to its minimum level before switching to different sources (tuner, CD player, MP3 player, etc.) or plugging in the headphones. For safety, do not use headphones while driving or cycling.

Do not dispose of electrical appliances as unsorted municipal waste; use separate collection facilities. Contact your local government for information regarding the collection systems available. If electrical appliances are disposed of in landfills or dumps, hazardous substances can leak into the groundwater and get into the food chain, damaging your health and well-being. When replacing old appliances with new ones, the retailer is legally obligated to take back your old appliance for disposal free of charge.

#### TECHNICAL SPECIFICATIONS

Table with 2 columns: Manufacturer, Model, Available in, Input Requirement, Power, Frequency Response, Dimensions, Weight, Input Impedance.

Harman Consumer Group, Inc. 8500 Balboa Boulevard, Northridge, CA 91329 USA Designed in the USA/Made in China www.jbl.com www.roxy.com

©2009 Harman International Industries, Incorporated. All rights reserved. JBL is a trademark of Harman International Industries, Incorporated, registered in the United States and/or other countries.

ROXY and the ROXY Heart logo are registered trademarks of Quiksilver, Inc., and its affiliates in the United States and other countries. H Harman International Part No. 950-0266-001

### ESPAÑOL SISTEMA DE AURICULARES SERIE REFERENCE

#### INFORMACION DE SEGURIDAD

Una perfecta simbiosis entre la experiencia de JBL® y la pasión por el diseño de ROXY ha proporcionado los auriculares JBL Reference 250. Los transductores en miniatura utilizados en este sistema llevan el sonido de auriculares a un nuevo nivel. Además, a través del conector mini-jack (3.5mm) podrá recibir llamadas desde su teléfono móvil. El sistema incluye un estuche que le permitirá viajar y tener siempre los auriculares – y los accesorios que considere imprescindibles – cerca de usted. Para una mayor seguridad, no utilice auriculares durante la conducción de cualquier vehículo.

- 1. Dos tamaños de almohadilla para adecuar perfectamente los auriculares al tamaño de sus oídos.
2. Conexión directa con cualquier ordenador, teléfono móvil o dispositivo de audio a través del conector mini-jack 3.5mm.
3. Para recibir llamadas telefónicas, presione sobre el micrófono. Para finalizar llamadas telefónicas, presione de nuevo.\*

\* Esta función es compatible con muchos teléfonos móviles. Aún así, a causa de la gran variedad de software utilizado en este tipo de dispositivos, no podemos asegurarnos que funcione con todos los modelos de teléfono móvil. En tal caso, deberá aceptar y finalizar las llamadas a través del botón correspondiente de su teléfono móvil.

#### INFORMACION DE SEGURIDAD

La escucha con auriculares a alto volumen puede provocar daños permanentes en sus oídos. Coloque siempre el control de volumen al mínimo antes de conmutar a distintas fuentes (sintonizador, reproductor CD, reproductor MP3, etc.) o al conectar los auriculares.

No desecha ningún dispositivo electrónico junto a los residuos generales. Utilice los contenedores e instalaciones adecuadas para la recogida de este tipo de materiales. Consulte la normativa vigente y contacte con la administración correspondiente para obtener información acerca de las instalaciones de recogida disponibles. Si algún dispositivo electrónico se desecha en un vertedero o basurero no adecuado, alguna sustancia peligrosa podría filtrarse en la tierra y aparecer posteriormente en la cadena de alimentación, pudiendo dañar su estado de salud. A sustituir un electrodoméstico o dispositivo por un modelo nuevo, el establecimiento minorista está obligado por ley a recoger y desachar adecuadamente dicho dispositivo sin carga económica alguna para el cliente.

### DEUTSCH OHRHÖRER DER REFERENZ SERIE

#### KURZANLEITUNG

„Sounderfahrung und ROXY-Designkunst haben zusammen den JBL Reference 250 geschaffen. Der in diesem Ohrhörer verwendete Miniaturschalldräger erreicht völlig neue Klangdimensionen. Schließen Sie den 3,5-mm-Klinkenstecker an Ihr Musikhandy an und nehmen Sie Anrufe komfortabel entgegen. Bewahren Sie den Ohrhörer und andere unentbehrliche Utensilien im mitgelieferten Universaltui auf.

- 1. Perfekter individueller Sitz durch mitgelieferte Ohrstopfer in zwei Größen.
2. Anschluss an jeden Computer, jedes Mobiltelefon oder jedes Audiogerät mit 3,5-mm-Klinkenstecker.
3. Zum Annehmen von Anrufen drücken Sie einfach das Gehäuse des Mikrofons zusammen. Zum Auflegen einfach nochmals drücken.\*

\* Diese Funktion ist mit vielen Telefonen kompatibel, funktioniert jedoch nicht mit jedem Mobiltelefon. In einem solchen Fall können Sie Anrufe durch Drücken der vorgesehenen Tasten an Ihrem Mobiltelefon annehmen und beenden.

#### SICHERHEITSMITTEILUNGEN

Musikhören über Kopfhörer bei hoher Lautstärke kann Ihr Gehör dauerhaft schädigen. Stellen Sie den Lautstärkeregler immer auf die leiseste Einstellungsstufe, bevor Sie zwischen verschiedenen Audio-quellen (Radio, CD-Player, MP3-Player usw.) umschalten oder bevor Sie den Kopfhörer einstecken. Verwenden Sie den Kopfhörer nicht beim Führen eines Fahrzeuges oder beim Fahrradfahren.

Entsorgen Sie elektrische Geräte nicht mit dem ungetrennten Hausmüll; verwenden Sie die dafür vorgesehenen Müllsammlstellen. Werden Sie sich an die örtlich zuständigen Behörden, um Informationen über die geeigneten Müllsammlstellen zu erhalten. Wenn elektrische Geräte in Mülldeponien oder auf Müllhalden entsorgt werden, können gefährliche Substanzen ins Grundwasser und in die Nahrungskette gelangen und Ihre Gesundheit schädigen. Wenn Sie alte elektrische Geräte durch neue ersetzen, ist der Händler gesetzlich verpflichtet, Ihr altes Gerät kostenlos zu entsorgen.

### DANSK REFERENCE SERIES ØRETELEFONER

#### BROGSVEJLEDNING

JBL Reference 250 kombinerer JBL's udprøvede med ROXY design. Øretelefonens mikrofon sætter ny standard for lyd kvalitet. Med 3,5 mm miniskil sluttet din øretelefon, kan du let bevare opkald. Øretelefonen og andet uundværdigt udstyr opbevares i medfølgende bæretask.

- 1. Der medfølger ørepluder i to størrelser for perfekt, personlig tilpasning.
2. Tilsluttes PC, mobiltelefon eller lydkilde med 3,5 mm stereo miniskil.
3. For at modtage opkald, tryk ved mikrofonen. Tryk igen for at afslutte samtale.\*

\* Funktionen er kompatibel med mange mobiltelefoner, men ikke alle, på grund af telefonenes softwarevariationer. Hvis funktionen ikke virker med din telefon, skal opkald modtages og afsluttes på normal vis ved tryk direkte på telefonen.

#### SIKKERHED

Lytning med hovedtelefoner ved højt lydtryk kan give permanent høreskade. Skru derfor altid helt ned for din skifter kilder (radio, CD, MP3, m.m.) eller sætter hovedtelefonstik i. For din sikkerheds skyld, brug aldrig hovedtelefon når du kører bil eller cykler.

#### ESPECIFICACIONES TECNICAS

Table with 2 columns: Fabricante, Modelo, Disponible en, Requisitos de entrada, Potencia, Respuesta en Frecuencia, Dimensiones.

Reso 0.42 oz (12g) Impedancia de entrada: 14 - 16 ohms Características, especificaciones y aspecto sujetos a cambio sin necesidad de previo aviso.

Harman Consumer Group, Inc. 8500 Balboa Boulevard, Northridge, CA 91329 USA Diseñado en EU/USA/Fabricado en China

©2009 Harman International Industries, Incorporated. Todos los derechos reservados. JBL es una marca de Harman International Industries, Incorporated, registrada en los Estados Unidos y/u otros países.

ROXY y el Logo ROXY Heart son marcas registradas de Quiksilver, Inc., y sus afiliados en los estados unidos y otros países. H Harman International Part No. 950-0266-001

Ne desecha ningún dispositivo electrónico junto a los residuos generales. Utilice los contenedores e instalaciones adecuadas para la recogida de este tipo de materiales. Consulte la normativa vigente y contacte con la administración correspondiente para obtener información acerca de las instalaciones de recogida disponibles. Si algún dispositivo electrónico se desecha en un vertedero o basurero no adecuado, alguna sustancia peligrosa podría filtrarse en la tierra y aparecer posteriormente en la cadena de alimentación, pudiendo dañar su estado de salud. A sustituir un electrodoméstico o dispositivo por un modelo nuevo, el establecimiento minorista está obligado por ley a recoger y desachar adecuadamente dicho dispositivo sin carga económica alguna para el cliente.

#### TECHNISCHE DATEN

Table with 2 columns: Hersteller, Modell, Erhältlich in, Anschluss, Leistung, Frequenzgang, Abmessungen, Gewicht, Eingangsimpedanz, Technische Änderungen und Designänderungen vorbehalten.

Harman Consumer Group, Inc. 8500 Balboa Boulevard, Northridge, CA 91329 USA Entworfen in EU/USA/Hergestellt in China

©2009 Harman International Industries, Incorporated. Alle Rechte vorbehalten. JBL ist eine Marke von Harman International Industries, Incorporated, eingetragen in den USA und/oder anderen Ländern.

ROXY und das ROXY Heart Logo sind eingetragene Marken von Quiksilver, Inc., und seiner Tochtergesellschaften in den USA und anderen Ländern. H Harman International Artikelnr.: 950-0266-001

Entsorgen Sie elektrische Geräte nicht mit dem ungetrennten Hausmüll; verwenden Sie die dafür vorgesehenen Müllsammlstellen. Werden Sie sich an die örtlich zuständigen Behörden, um Informationen über die geeigneten Müllsammlstellen zu erhalten. Wenn elektrische Geräte in Mülldeponien oder auf Müllhalden entsorgt werden, können gefährliche Substanzen ins Grundwasser und in die Nahrungskette gelangen und Ihre Gesundheit schädigen. Wenn Sie alte elektrische Geräte durch neue ersetzen, ist der Händler gesetzlich verpflichtet, Ihr altes Gerät kostenlos zu entsorgen.

### TEKNISKE SPECIFIKATIONER

Table with 2 columns: Produkt, Model, Farver, Tilstilling, Effekt, Frekvensgang, Vægt, Indgangsimpedans, Der forbeholdes ret til ændring af beskrivelse, specifikationer og udsende uden varsel.

Harman Consumer Group, Inc. 8500 Balboa Boulevard, Northridge, CA 91329 USA Designed in the USA/Made in China www.jbl.com www.roxy.com

©2009 Harman International Industries, Incorporated. Alle rettigheder forbeholdes. JBL varemærket tilhører Harman International Industries, Inc., registreret i USA og/eller andre lande.

ROXY og JBL's herte-logo er registrerede varemærker som ejes af Quiksilver, Inc. og tilhørende selskaber i USA og andre lande.

H Harman International Part No. 950-0266-001

Entsorgen Sie elektrische apparat mit ikke bortskaffes som usorteret husholdningsaffald; brug separate opsamlingsfaciliteter. Kontakt de kommunale myndigheder for information om muligheder for opsamling. Hvis elektriske apparat bortskaffes på losseplads eller lignende, kan farlige stoffer sive ned til grundvandet og derigennem nå fødekæden, til skade for helbred og velfærd. Ved udskiftning af gamle apparater med nye, er forhandlernes forpligtelse til at modtage det gamle apparat som affald uden betyngning.

## Svensk REFERENCE SERIEN HÖRLURAR

### SNABB GUIDE

JBLs™ ljudexperter, förenad med ROXYs förkärlek för design, har resulterat i JBL Reference 250. Hörlurarsystemets miniaturstora höörer ljudet till en helt ny nivå. Anslut den 3,5mm ljuduttaget till din musketektor till du kan titta oavsett på inkommande samtal. Förvara hörlurarna och andra viktigta saker i den medföljande väskan och du har dem alltid nära till hands.

- Orondrym av två storlekar medföljer för att ge dig en perfekt, individuell anpassning. 2. Kan anslutas till datorer, mobiltelefoner eller ljudapparater med ett 3,5 mm ljuduttag.
- Tryck på mikrofonhögeln för att svara på samtal. Avsluta samtal genom att trycka en gång till.\*

\*Denna funktion är kompatibel med många telefoner, men pga. skillnaderna mellan olika mobiltelefoner så fungerar den kanske inte med just din telefon. Du kan bil tvungen att besvara och avsluta samtal genom att använda telefonens egen knapp.

### SÄKERHETSINFORMATION

Att lyssna på musik med hörlurar på hög ljudvolym kan leda till din hörsel skadas permanent. Ställ alltid volymen på den lägsta nivån innan du växlar mellan olika ljudkällor (radio/mediefiler, CD-spelare, MP3-spelare osv.) Använd inte hörlurarna när du kör bil eller cyklar.

©2009 Harman International Industries, Incorporated. Eftertryck förbjöds. JBL är ett varumärke som tillhör Harman International Industries, Incorporated, som är registrerad i USA och/eller andra länder. ROXY och ROXY Heart är registrerade varumärken av Quiksilver, Inc. och dess samarbets partners i USA och övriga världen.



Do not dispose of electrical appliances as unsorted municipal waste; use separate collection facilities. Contact your local government for information regarding the collection systems available. If electrical appliances are disposed of in landfills or rivers, hazardous substances can leak into the groundwater and get into the food chain, damaging your health and well-being. When replacing old appliances with new ones, the retailer is legally obligated to take back your old appliance for disposal free of charge.

Bitte nicht elektrische Geräte in den Abfallbehälter für nicht getrennte Haushaltsabfälle werfen. Kontaktieren Sie bitte das zuständige Land für Informationen über die zur Verfügung stehende Entsorgungsmöglichkeiten. Wenn Sie alte Geräte durch neue austauschen, sind Sie gesetzlich verpflichtet, Ihre alten Geräte zurückzugeben. Andernfalls können Schadstoffe in Deponien und in Gewässern in die Nahrungskette gelangen und die Umwelt schädigen. Wenn Sie alte Geräte durch neue austauschen, sind Sie gesetzlich verpflichtet, Ihre alten Geräte zurückzugeben. Andernfalls können Schadstoffe in Deponien und in Gewässern in die Nahrungskette gelangen und die Umwelt schädigen.

## Suomi REFERENCE SERIES -NAPPIKUULOKEJÄRJESTELMÄ

### PIKA-ASENNUSOPAS

JBLin™ ääniosastonisesta ja ROXYn rakkaudesta suunniteltu on syntynyt JBL Reference 250. Tässä kuulokejärjestelmässä käytetty pienoisniemuutin on syntynyt nästen uudelle tasolle. Kytkte 3,5 mm:n kuulokkeilla musiikkipuhelimeesi, niin voit helposti väestää saapuivin puhelinhuilin. Näitä kuulokkeita ja tärkeitä tavaroitasi lähellesä säilyttämällä niitä mukana seuraavassa kulkutokekosissa.

- Mukana seuraat kahdet erikoikoiset korvatynnyt, joista voit valitta omiin korviisi parhaiten sopivan.
  - Voitaa kytkee kaikkiin tietokoneisiin, matkapuhelimiin tai äänilaitteisiin, joissa on 3,5 mm:n kuulokkeiliitäntä.
  - Vaastaa puheluhiin painamalla mikrofonirasiaa. Lopepta puhunut painamalla uudelleen.\*
- \*Tämä ominaisuus on yhteensopiva monien puhelinlaiten kanssa, mutta matkapuhelintien ohjelmistojen toiminnallisuden vuoksi se ei välttämättä toimi juuri sinun puhelimessasi. Puhelintien vastaamiseksi ja niiden lopettamiseksi voi olla tarpeen painata puhelimen painiketta.

### TURVALUOKASTIETOJA

Kulokkeiden käytäminen suurella äänenvoimakkuudella voi aiheuttaa pysyvää vahinkoa kuulolle. Säädä äänenvoimakkuus aina pienimmälle tasolle ennen kuin vaihdat ääniläinettä (radio, CD-soitin, MP3-soitin jne.) tai kytket kuulokkeet laitteeseen. Turvallisuuden vuoksi älä käytä kuulokkeita ajajessasi tai pyöräillessäsi.

©2009 Harman International Industries, Incorporated. Kaikki oikeudet pidätetään. JBL on Harman International Industries, Incorporatedin tavaramerkki, joka on rekisteröity Yhdysvalloissa ja/ta muissa maissa.

ROXY ja ROXY Heart -logo ovat Yhdysvalloissa ja muissa maissa rekisteröityjä tavaramerkkejä, jotka omistaa Quiksilver, Inc., tytäryhtiönään. ©2009 Harman International Industries, Incorporated. Kaikki oikeudet pidätetään. JBL on Harman International Industries, Incorporatedin tavaramerkki, joka on rekisteröity Yhdysvalloissa ja/ta muissa maissa. ROXY ja ROXY Heart -logo ovat Yhdysvalloissa ja muissa maissa rekisteröityjä tavaramerkkejä, jotka omistaa Quiksilver, Inc., tytäryhtiönään.

©2009 Harman International Industries, Incorporated. All rights reserved. JBL is a registered trademark of Harman International Industries, Incorporated. All rights reserved.

Bitte nicht elektrische Geräte in den Abfallbehälter für nicht getrennte Haushaltsabfälle werfen. Kontaktieren Sie bitte das zuständige Land für Informationen über die zur Verfügung stehende Entsorgungsmöglichkeiten. Wenn Sie alte Geräte durch neue austauschen, sind Sie gesetzlich verpflichtet, Ihre alten Geräte zurückzugeben. Andernfalls können Schadstoffe in Deponien und in Gewässern in die Nahrungskette gelangen und die Umwelt schädigen.

Do not dispose of electrical appliances as unsorted municipal waste; use separate collection facilities. Contact your local government for information regarding the collection systems available. If electrical appliances are disposed of in landfills or rivers, hazardous substances can leak into the groundwater and get into the food chain, damaging your health and well-being. When replacing old appliances with new ones, the retailer is legally obligated to take back your old appliance for disposal free of charge.

Bitte nicht elektrische Geräte in den Abfallbehälter für nicht getrennte Haushaltsabfälle werfen. Kontaktieren Sie bitte das zuständige Land für Informationen über die zur Verfügung stehende Entsorgungsmöglichkeiten. Wenn Sie alte Geräte durch neue austauschen, sind Sie gesetzlich verpflichtet, Ihre alten Geräte zurückzugeben. Andernfalls können Schadstoffe in Deponien und in Gewässern in die Nahrungskette gelangen und die Umwelt schädigen.

Do not dispose of electrical appliances as unsorted municipal waste; use separate collection facilities. Contact your local government for information regarding the collection systems available. If electrical appliances are disposed of in landfills or rivers, hazardous substances can leak into the groundwater and get into the food chain, damaging your health and well-being. When replacing old appliances with new ones, the retailer is legally obligated to take back your old appliance for disposal free of charge.

JBL® 专业音频技术结合 ROXY 对设计的热情，创造出 JBL Reference 250 耳机。该耳机系统所采用的微型扬声器将音质提升到一个全新的水平。将 3.5mm 音频插头插入音乐手机插孔中，您就可以轻松地接听来电。您还可以将耳机以及必不可少的配件存放在随附的便携式收纳盒中随身携带。

1. 提供两种尺寸的头罩，以便完美贴合不同顾客的需求。

2. 通过 3.5mm 音频插头可以连接任何电脑、移动电话或音频设备。

3. 接听来电时只需按下麦克风外壳，结束通话时再次按下外侧喇叭。\*

\* 许多顾客都喜欢这项功能，但是由于手机中安装的数据多种多样，因此这项功能可能不适用于您的手机。您可能需要按下手机上指定的按钮才能接听/结束通话。

**安全说明**

在高音量水平下使用耳机音乐会对你的听力造成永久性的损害。在切换至其它音乐来源（收音机、CD 播放器、MP3 播放器等）或插入耳机之前一定要将音量调至最低水平。为安全起见，请勿在驾驶或骑车时使用耳机。

©2009 Harman International Industries, Incorporated. All rights reserved. JBL is a registered trademark of Harman International Industries, Incorporated. All rights reserved.

JBL 為在美國及/或其其它國家注册商標(國際工業公司 | Harman International Industries, Incorporated) 的商標。ROXY 和 ROXY Heart 标志为 Quiksilver, Inc. 及其联营公司在美国和其他国家的注册商标。©2009 Harman International Industries, Incorporated. All rights reserved.

Bitte nicht elektrische Geräte in den Abfallbehälter für nicht getrennte Haushaltsabfälle werfen. Kontaktieren Sie bitte das zuständige Land für Informationen über die zur Verfügung stehende Entsorgungsmöglichkeiten. Wenn Sie alte Geräte durch neue austauschen, sind Sie gesetzlich verpflichtet, Ihre alten Geräte zurückzugeben. Andernfalls können Schadstoffe in Deponien und in Gewässern in die Nahrungskette gelangen und die Umwelt schädigen.

Do not dispose of electrical appliances as unsorted municipal waste; use separate collection facilities. Contact your local government for information regarding the collection systems available. If electrical appliances are disposed of in landfills or rivers, hazardous substances can leak into the groundwater and get into the food chain, damaging your health and well-being. When replacing old appliances with new ones, the retailer is legally obligated to take back your old appliance for disposal free of charge.

Bitte nicht elektrische Geräte in den Abfallbehälter für nicht getrennte Haushaltsabfälle werfen. Kontaktieren Sie bitte das zuständige Land für Informationen über die zur Verfügung stehende Entsorgungsmöglichkeiten. Wenn Sie alte Geräte durch neue austauschen, sind Sie gesetzlich verpflichtet, Ihre alten Geräte zurückzugeben. Andernfalls können Schadstoffe in Deponien und in Gewässern in die Nahrungskette gelangen und die Umwelt schädigen.

Do not dispose of electrical appliances as unsorted municipal waste; use separate collection facilities. Contact your local government for information regarding the collection systems available. If electrical appliances are disposed of in landfills or rivers, hazardous substances can leak into the groundwater and get into the food chain, damaging your health and well-being. When replacing old appliances with new ones, the retailer is legally obligated to take back your old appliance for disposal free of charge.

## Русский / Russian СПРАВОЧНАЯ ИНФОРМАЦИЯ ПО СИСТЕМЕ МИНИАТУРНЫХ НАУШНИКОВ

**ПРОСТОЕ РУКОВОДСТВО ПО НАУШНИКЕ**

JBL Reference 250 включает в себя многолетний опыт JBL в производстве аудиосапаратуры, а также безупречный дизайн ROXY. Миниатюрный пропровайзер позволяет использовать данный системный аудиоснабжение, опираясь на переднее ухо. Используя 3,5 мм аудио кабель, вы сможете наслаждаться своей музыкальной теорией, и не только вы! Легко оклепать принимать звонки. Также вы можете зарядить наушники и все необходимые принадлежности в специальном вместительном футляре, который входит в комплект.

1. Наушники имеют два комплекта ушных накладок, чтобы наушникам образом подходить для индивидуального использования.

2. Поддержт для использования с компьютером, мобильным телефоном или аудиоустройством, оснащенных 3,5 мм аудиоразъемом.

3. Прима зона обслуживания простын найдитемя на корпус микрфона. Для окончания звонка нужно еще раз нажать на корпус микрфона.\*

\* Данная особенность совместима с многими моделями телефонов, однако из-за различия программного обеспечения мобильных телефонов она может быть не совместима с некоторыми моделями. В таком случае прием и окончание звонков осуществляется с помощью соответствующих кнопок телефона.

**ИНФОРМАЦИЯ ПО ТЕХНИКЕ БЕЗОПАСНОСТИ**

Продолжение аудиопотока на высокой громкости может вызвать ухудшение слуха. Необходимо устанавливать минимальный уровень громкости перед переключением на другой источник (радио, CD-продователь, MP3-продователь и т.п.) или перед подключением наушников. По соображениям безопасности не рекомендуется использовать наушники за рулем автомобиля, велосипеда или другого транспортного средства.

Не утилизируйте электрические устройства вместе с несертифицированными городскими отходами. Обязательно утилизируйте специальные муниципальные отходы. Для получения информации о доступных услугах утилизации свяжитесь с местным самоуправлением. При утилизации электрических устройств на муниципальных свалках существует вероятность пролонгации опасных веществ в грунтовые воды, а затем – в пищевую цепочку, что вредит на здоровье и благополучию населения. При замене старых устройств на новые некоторые торговые предприятия обязаны принимать старое устройство для утилизации.

## TEKNISKA SPECIFIKATIONER

Tillverkare:	JBL, Inc.
Modell:	Reference 250
Tillgänglig som:	Orange-rosa och blå-grön Nätanslutning + (3.5mm) miniteroutag
Ström:	2 x 5mW
Frekvensspannning:	20Hz – 20kHz (+10dB)
Mått:	Diameter – 13,5mm (1/2") Kabellängd – 1182mm (47")
Vikt:	12g (0,42 oz)
Ljudspäningspedans:	14 – 16 dBm
Produktens egenskaper, specifikationer och utseende kan ändras utan meddelande på förhand.	
<b>Harman Consumer Group, Inc.</b> 8500 Balboa Boulevard, Northridge, CA 91329 USA Designed in the USA/Made in China	<b>www.jbl.com</b> <b>www.roxy.com</b>
©2009 Harman International Industries, Incorporated. Eftertryck förbjöds.	

JBL är ett varumärke som tillhör Harman International Industries, Incorporated, som är registrerad i USA och/eller andra länder. ROXY och ROXY Heart är registrerade varumärken av Quiksilver, Inc. och dess samarbets partners i USA och övriga världen.

©2009 Harman International Industries, Incorporated. All rights reserved. JBL is a registered trademark of Harman International Industries, Incorporated. All rights reserved.

Bitte nicht elektrische Geräte in den Abfallbehälter für nicht getrennte Haushaltsabfälle werfen. Kontaktieren Sie bitte das zuständige Land für Informationen über die zur Verfügung stehende Entsorgungsmöglichkeiten. Wenn Sie alte Geräte durch neue austauschen, sind Sie gesetzlich verpflichtet, Ihre alten Geräte zurückzugeben. Andernfalls können Schadstoffe in Deponien und in Gewässern in die Nahrungskette gelangen und die Umwelt schädigen.

Do not dispose of electrical appliances as unsorted municipal waste; use separate collection facilities. Contact your local government for information regarding the collection systems available. If electrical appliances are disposed of in landfills or rivers, hazardous substances can leak into the groundwater and get into the food chain, damaging your health and well-being. When replacing old appliances with new ones, the retailer is legally obligated to take back your old appliance for disposal free of charge.

Bitte nicht elektrische Geräte in den Abfallbehälter für nicht getrennte Haushaltsabfälle werfen. Kontaktieren Sie bitte das zuständige Land für Informationen über die zur Verfügung stehende Entsorgungsmöglichkeiten. Wenn Sie alte Geräte durch neue austauschen, sind Sie gesetzlich verpflichtet, Ihre alten Geräte zurückzugeben. Andernfalls können Schadstoffe in Deponien und in Gewässern in die Nahrungskette gelangen und die Umwelt schädigen.

<b>TEKNISKT TIETOD</b>	JBL, Inc.
Valmistaja:	Reference 250
Malli:	Oranssi-vaalavanpunanen ja sininen-viivirä
Värväitötiedot:	Päällämitätä + (3,5 mm) miniteroutag
Läitänvstämukset:	2 x 5 mW
Vrtä:	20 Hz – 20 kHz (+10 dB)
Tajauksuu:	Hakalaikke – 13,5 mm
Mitat:	Johon pituus – 1182 mm
Paino:	12 g
Tulidromitaksi:	14 – 16 dmia
Ominaisuudet:	Tekniset tiedot ja ukkaus voivat muuttua ilman eri ilmoitusta.
©2009 Harman Consumer Group, Inc.	
8500 Balboa Boulevard, Northridge, CA 91329 USA	
Suunilleth USA:ssa, valmistetuä Kinassa	
©2009 Harman International Industries, Incorporated. Kaikki oikeudet pidätetään.	

JBL on Harman International Industries, Incorporatedin tavaramerkki, joka on rekisteröity Yhdysvalloissa ja/ta muissa maissa. ROXY ja ROXY Heart -logo ovat Yhdysvalloissa ja muissa maissa rekisteröityjä tavaramerkkejä, jotka omistaa Quiksilver, Inc., tytäryhtiönään. ©2009 Harman International Industries, Incorporated. All rights reserved. JBL is a registered trademark of Harman International Industries, Incorporated. All rights reserved.

Bitte nicht elektrische Geräte in den Abfallbehälter für nicht getrennte Haushaltsabfälle werfen. Kontaktieren Sie bitte das zuständige Land für Informationen über die zur Verfügung stehende Entsorgungsmöglichkeiten. Wenn Sie alte Geräte durch neue austauschen, sind Sie gesetzlich verpflichtet, Ihre alten Geräte zurückgeben. Andernfalls können Schadstoffe in Deponien und in Gewässern in die Nahrungskette gelangen und die Umwelt schädigen.

Do not dispose of electrical appliances as unsorted municipal waste; use separate collection facilities. Contact your local government for information regarding the collection systems available. If electrical appliances are disposed of in landfills or rivers, hazardous substances can leak into the groundwater and get into the food chain, damaging your health and well-being. When replacing old appliances with new ones, the retailer is legally obligated to take back your old appliance for disposal free of charge.

Bitte nicht elektrische Geräte in den Abfallbehälter für nicht getrennte Haushaltsabfälle werfen. Kontaktieren Sie bitte das zuständige Land für Informationen über die zur Verfügung stehende Entsorgungsmöglichkeiten. Wenn Sie alte Geräte durch neue austauschen, sind Sie gesetzlich verpflichtet, Ihre alten Geräte zurückzugeben. Andernfalls können Schadstoffe in Deponien und in Gewässern in die Nahrungskette gelangen und die Umwelt schädigen.

Do not dispose of electrical appliances as unsorted municipal waste; use separate collection facilities. Contact your local government for information regarding the collection systems available. If electrical appliances are disposed of in landfills or rivers, hazardous substances can leak into the groundwater and get into the food chain, damaging your health and well-being. When replacing old appliances with new ones, the retailer is legally obligated to take back your old appliance for disposal free of charge.

Bitte nicht elektrische Geräte in den Abfallbehälter für nicht getrennte Haushaltsabfälle werfen. Kontaktieren Sie bitte das zuständige Land für Informationen über die zur Verfügung stehende Entsorgungsmöglichkeiten. Wenn Sie alte Geräte durch neue austauschen, sind Sie gesetzlich verpflichtet, Ihre alten Geräte zurückzugeben. Andernfalls können Schadstoffe in Deponien und in Gewässern in die Nahrungskette gelangen und die Umwelt schädigen.

<b>筒体中文 / Simplified Chinese REFERENCE 系列耳机系统</b>	<b>技術規格</b>
<b>轻松接听来电</b>	
JBL® 专业音频技术结合 ROXY 对设计的热情，创造出 JBL Reference 250 耳机。该耳机系统所采用的微型扬声器将音质提升到一个全新的水平。将 3.5mm 音频插头插入音乐手机插孔中，您就可以轻松地接听来电。您还可以将耳机以及必不可少的配件存放在随附的便携式收纳盒中随身携带。	
1. 提供两种尺寸的头罩，以便完美贴合不同顾客的需求。	
2. 通过 3.5mm 音频插头可以连接任何电脑、移动电话或音频设备。	
3. 接听来电时只需按下麦克风外壳，结束通话时再次按下外侧喇叭。*	
* 许多顾客都喜欢这项功能，但是由于手机中安装的数据多种多样，因此这项功能可能不适用于您的手机。您可能需要按下手机上指定的按钮才能接听/结束通话。	
<b>安全说明</b>	
在高音量水平下使用耳机音乐会对你的听力造成永久性的损害。在切换至其它音乐来源（收音机、CD 播放器、MP3 播放器等）或插入耳机之前一定要将音量调至最低水平。为安全起见，请勿在驾驶或骑车时使用耳机。	
©2009 Harman International Industries, Incorporated. All rights reserved. JBL is a registered trademark of Harman International Industries, Incorporated. All rights reserved.	
JBL 為在美國及/或其其它國家注册商標(國際工業公司   Harman International Industries, Incorporated) 的商標。ROXY 和 ROXY Heart 标志为 Quiksilver, Inc. 及其联营公司在美国和其他国家的注册商标。©2009 Harman International Industries, Incorporated. All rights reserved.	
Bitte nicht elektrische Geräte in den Abfallbehälter für nicht getrennte Haushaltsabfälle werfen. Kontaktieren Sie bitte das zuständige Land für Informationen über die zur Verfügung stehende Entsorgungsmöglichkeiten. Wenn Sie alte Geräte durch neue austauschen, sind Sie gesetzlich verpflichtet, Ihre alten Geräte zurückzugeben. Andernfalls können Schadstoffe in Deponien und in Gewässern in die Nahrungskette gelangen und die Umwelt schädigen.	
Do not dispose of electrical appliances as unsorted municipal waste; use separate collection facilities. Contact your local government for information regarding the collection systems available. If electrical appliances are disposed of in landfills or rivers, hazardous substances can leak into the groundwater and get into the food chain, damaging your health and well-being. When replacing old appliances with new ones, the retailer is legally obligated to take back your old appliance for disposal free of charge.	
Bitte nicht elektrische Geräte in den Abfallbehälter für nicht getrennte Haushaltsabfälle werfen. Kontaktieren Sie bitte das zuständige Land für Informationen über die zur Verfügung stehende Entsorgungsmöglichkeiten. Wenn Sie alte Geräte durch neue austauschen, sind Sie gesetzlich verpflichtet, Ihre alten Geräte zurückzugeben. Andernfalls können Schadstoffe in Deponien und in Gewässern in die Nahrungskette gelangen und die Umwelt schädigen.	
Do not dispose of electrical appliances as unsorted municipal waste; use separate collection facilities. Contact your local government for information regarding the collection systems available. If electrical appliances are disposed of in landfills or rivers, hazardous substances can leak into the groundwater and get into the food chain, damaging your health and well-being. When replacing old appliances with new ones, the retailer is legally obligated to take back your old appliance for disposal free of charge.	
Bitte nicht elektrische Geräte in den Abfallbehälter für nicht getrennte Haushaltsabfälle werfen. Kontaktieren Sie bitte das zuständige Land für Informationen über die zur Verfügung stehende Entsorgungsmöglichkeiten. Wenn Sie alte Geräte durch neue austauschen, sind Sie gesetzlich verpflichtet, Ihre alten Geräte zurückzugeben. Andernfalls können Schadstoffe in Deponien und in Gewässern in die Nahrungskette gelangen und die Umwelt schädigen.	

©2009 Harman International Industries, Incorporated. All rights reserved. JBL is a registered trademark of Harman International Industries, Incorporated. All rights reserved.

Bitte nicht elektrische Geräte in den Abfallbehälter für nicht getrennte Haushaltsabfälle werfen. Kontaktieren Sie bitte das zuständige Land für Informationen über die zur Verfügung stehende Entsorgungsmöglichkeiten. Wenn Sie alte Geräte durch neue austauschen, sind Sie gesetzlich verpflichtet, Ihre alten Geräte zurückgeben. Andernfalls können Schadstoffe in Deponien und in Gewässern in die Nahrungskette gelangen und die Umwelt schädigen.

Do not dispose of electrical appliances as unsorted municipal waste; use separate collection facilities. Contact your local government for information regarding the collection systems available. If electrical appliances are disposed of in landfills or rivers, hazardous substances can leak into the groundwater and get into the food chain, damaging your health and well-being. When replacing old appliances with new ones, the retailer is legally obligated to take back your old appliance for disposal free of charge.

Bitte nicht elektrische Geräte in den Abfallbehälter für nicht getrennte Haushaltsabfälle werfen. Kontaktieren Sie bitte das zuständige Land für Informationen über die zur Verfügung stehende Entsorgungsmöglichkeiten. Wenn Sie alte Geräte durch neue austauschen, sind Sie gesetzlich verpflichtet, Ihre alten Geräte zurückzugeben. Andernfalls können Schadstoffe in Deponien und in Gewässern in die Nahrungskette gelangen und die Umwelt schädigen.

Do not dispose of electrical appliances as unsorted municipal waste; use separate collection facilities. Contact your local government for information regarding the collection systems available. If electrical appliances are disposed of in landfills or rivers, hazardous substances can leak into the groundwater and get into the food chain, damaging your health and well-being. When replacing old appliances with new ones, the retailer is legally obligated to take back your old appliance for disposal free of charge.

Bitte nicht elektrische Geräte in den Abfallbehälter für nicht getrennte Haushaltsabfälle werfen. Kontaktieren Sie bitte das zuständige Land für Informationen über die zur Verfügung stehende Entsorgungsmöglichkeiten. Wenn Sie alte Geräte durch neue austauschen, sind Sie gesetzlich verpflichtet, Ihre alten Geräte zurückzugeben. Andernfalls können Schadstoffe in Deponien und in Gewässern in die Nahrungskette gelangen und die Umwelt schädigen.

Do not dispose of electrical appliances as unsorted municipal waste; use separate collection facilities. Contact your local government for information regarding the collection systems available. If electrical appliances are disposed of in landfills or rivers, hazardous substances can leak into the groundwater and get into the food chain, damaging your health and well-being. When replacing old appliances with new ones, the retailer is legally obligated to take back your old appliance for disposal free of charge.

Bitte nicht elektrische Geräte in den Abfallbehälter für nicht getrennte Haushaltsabfälle werfen. Kontaktieren Sie bitte das zuständige Land für Informationen über die zur Verfügung stehende Entsorgungsmöglichkeiten. Wenn Sie alte Geräte durch neue austauschen, sind Sie gesetzlich verpflichtet, Ihre alten Geräte zurückzugeben. Andernfalls können Schadstoffe in Deponien und in Gewässern in die Nahrungskette gelangen und die Umwelt schädigen.

Do not dispose of electrical appliances as unsorted municipal waste; use separate collection facilities. Contact your local government for information regarding the collection systems available. If electrical appliances are disposed of in landfills or rivers, hazardous substances can leak into the groundwater and get into the food chain, damaging your health and well-being. When replacing old appliances with new ones, the retailer is legally obligated to take back your old appliance for disposal free of charge.

Bitte nicht elektrische Geräte in den Abfallbehälter für nicht getrennte Haushaltsabfälle werfen. Kontaktieren Sie bitte das zuständige Land für Informationen über die zur Verfügung stehende Entsorgungsmöglichkeiten. Wenn Sie alte Geräte durch neue austauschen, sind Sie gesetzlich verpflichtet, Ihre alten Geräte zurückzugeben. Andernfalls können Schadstoffe in Deponien und in Gewässern in die Nahrungskette gelangen und die Umwelt schädigen.

Do not dispose of electrical appliances as unsorted municipal waste; use separate collection facilities. Contact your local government for information regarding the collection systems available. If electrical appliances are disposed of in landfills or rivers, hazardous substances can leak into the groundwater and get into the food chain, damaging your health and well-being. When replacing old appliances with new ones, the retailer is legally obligated to take back your old appliance for disposal free of charge.

Bitte nicht elektrische Geräte in den Abfallbehälter für nicht getrennte Haushaltsabfälle werfen. Kontaktieren Sie bitte das zuständige Land für Informationen über die zur Verfügung stehende Entsorgungsmöglichkeiten. Wenn Sie alte Geräte durch neue austauschen, sind Sie gesetzlich verpflichtet, Ihre alten Geräte zurückzugeben. Andernfalls können Schadstoffe in Deponien und in Gewässern in die Nahrungskette gelangen und die Umwelt schädigen.

<b>TEKNISKE HÆRÆKTERISTIKKI</b>	JBL, Inc.
Itogovottelä:	Reference 250
Modell:	oranssi-rosavoi ja sini-valkoinen
Dostuliset värit:	Nätanslutning + (3,5 mm) miniteroutag
Tilvottelä ja pakdotilvottelä:	minimeroutag + (3,5 mm) miniteroutag
Ström:	2 x 5 mW
Ästetisk karakteristikker:	20 Hz – 20 kHz (+10 dB)
Mått:	Diameter – 13,5 mm (1/2") Kabellängd – 1182 mm
Ves:	12 g
Vidvttelä sotvottelä:	14 – 16 Om
Osöbnettsit, karakteristikker og yttelä utseende kan äändras utan meddelande på förhand.	
<b>Harman Consumer Group, Inc.</b> 8500 Balboa Boulevard, Northridge, CA 91329 USA Räppörtelä i USA/Itogovottelä i Kina	<b>www.jbl.com</b> <b>www.roxy.com</b>
©2009 Harman International Industries, Incorporated. All rights reserved.	

JBL är ett varumärke som tillhör Harman International Industries, Incorporated, som är registrerad i USA och/eller andra länder. ROXY och ROXY Heart logo är registrerade varumärken av Quiksilver, Inc. och dess samarbets partners i USA och övriga världen.

©2009 Harman International Industries, Incorporated. All rights reserved. JBL is a registered trademark of Harman International Industries, Incorporated. All rights reserved.

Bitte nicht elektrische Geräte in den Abfallbehälter für nicht getrennte Haushaltsabfälle werfen. Kontaktieren Sie bitte das zuständige Land für Informationen über die zur Verfügung stehende Entsorgungsmöglichkeiten. Wenn Sie alte Geräte durch neue austauschen, sind Sie gesetzlich verpflichtet, Ihre alten Geräte zurückzugeben. Andernfalls können Schadstoffe in Deponien und in Gewässern in die Nahrungskette gelangen und die Umwelt schädigen.

Do not dispose of electrical appliances as unsorted municipal waste; use separate collection facilities. Contact your local government for information regarding the collection systems available. If electrical appliances are disposed of in landfills or rivers, hazardous substances can leak into the groundwater and get into the food chain, damaging your health and well-being. When replacing old appliances with new ones, the retailer is legally obligated to take back your old appliance for disposal free of charge.

Bitte nicht elektrische Geräte in den Abfallbehälter für nicht getrennte Haushaltsabfälle werfen. Kontaktieren Sie bitte das zuständige Land für Informationen über die zur Verfügung stehende Entsorgungsmöglichkeiten. Wenn Sie alte Geräte durch neue austauschen, sind Sie gesetzlich verpflichtet, Ihre alten Geräte zurückzugeben. Andernfalls können Schadstoffe in Deponien und in Gewässern in die Nahrungskette gelangen und die Umwelt schädigen.

Do not dispose of electrical appliances as unsorted municipal waste; use separate collection facilities. Contact your local government for information regarding the collection systems available. If electrical appliances are disposed of in landfills or rivers, hazardous substances can leak into the groundwater and get into the food chain, damaging your health and well-being. When replacing old appliances with new ones, the retailer is legally obligated to take back your old appliance for disposal free of charge.

Bitte nicht elektrische Geräte in den Abfallbehälter für nicht getrennte Haushaltsabfälle werfen. Kontaktieren Sie bitte das zuständige Land für Informationen über die zur Verfügung stehende Entsorgungsmöglichkeiten. Wenn Sie alte Geräte durch neue austauschen, sind Sie gesetzlich verpflichtet, Ihre alten Geräte zurückzugeben. Andernfalls können Schadstoffe in Deponien und in Gewässern in die Nahrungskette gelangen und die Umwelt schädigen.

## Norsk ØREPLUGG-SYSTEM I REFERENCE SERIEN

### ENKEL OPPSETTJODE

JBL's ekspert innen lyd, kombinert med ROXYs forkærlighet for design, har resultert i JBL Reference 250. Mini-ormdoren som brukes i disse ørepluggene sparker lyden til et nytt nivå. Koble til den 3.5mm lydkontakten i din musketektor, og du kan enkelt ta innom inkomende anrop. Hold ørepluggene og andre viktige gjenstander i nærheten, takket være den medfølgende esken.

- Til størrelse øreplugg medfølger, så du kan få en perfekt, individuell tilpassning.
- Kan koples til hvilken som helst datamaskin, mobiltelefon eller lydenhet som er utstyrt med 3.5mm lydkontakt.

For å ta inn anrop, trykk på mikrofonhylinen. For å avslutte samtaler, trykk igjen.\*

\* Denne funksjonen er kompatibel med mange telefoner, men grunnet forskjellene i programvare som brukes i mobiltelefoner, kan det hende det ikke fungerer med din mobil. Det er mulig du må besvare anrop, og avslutte samtaler med å trykke på den angitte knappen på telefonen.

### SIKERHETSINFORMASJON

Bruk av hørelurene/ørepluggene med høyt volum kan føre til varig hørselsskade. Still alltid inn lydstyket til minimum før du skifter til andre kilder (radio, CD spiller, MP3 spiller, osv.) eller hoppler til ørepluggene. Av sikkerhetmessige grunner bør du ikke bruke hodetelefoner/ørepluggur når du løper eller sykler.

©2009 Harman International Industries, Incorporated. All rights reserved. JBL is a registered trademark of Harman International Industries, Incorporated. All rights reserved.

Bitte nicht elektrische Geräte in den Abfallbehälter für nicht getrennte Haushaltsabfälle werfen. Kontaktieren Sie bitte das zuständige Land für Informationen über die zur Verfügung stehende Entsorgungsmöglichkeiten. Wenn Sie alte Geräte durch neue austauschen, sind Sie gesetzlich verpflichtet, Ihre alten Geräte zurückzugeben. Andernfalls können Schadstoffe in Deponien und in Gewässern in die Nahrungskette gelangen und die Umwelt schädigen.

Do not dispose of electrical appliances as unsorted municipal waste; use separate collection facilities. Contact your local government for information regarding the collection systems available. If electrical appliances are disposed of in landfills or rivers, hazardous substances can leak into the groundwater and get into the food chain, damaging your health and well-being. When replacing old appliances with new ones, the retailer is legally obligated to take back your old appliance for disposal free of charge.

Bitte nicht elektrische Geräte in den Abfallbehälter für nicht getrennte Haushaltsabfälle werfen. Kontaktieren Sie bitte das zuständige Land für Informationen über die zur Verfügung stehende Entsorgungsmöglichkeiten. Wenn Sie alte Geräte durch neue austauschen, sind Sie gesetzlich verpflichtet, Ihre alten Geräte zurückzugeben. Andernfalls können Schadstoffe in Deponien und in Gewässern in die Nahrungskette gelangen und die Umwelt schädigen.

Do not dispose of electrical appliances as unsorted municipal waste; use separate collection facilities. Contact your local government for information regarding the collection systems available. If electrical appliances are disposed of in landfills or rivers, hazardous substances can leak into the groundwater and get into the food chain, damaging your health and well-being. When replacing old appliances with new ones, the retailer is legally obligated to take back your old appliance for disposal free of charge.

Bitte nicht elektrische Geräte in den Abfallbehälter für nicht getrennte Haushaltsabfälle werfen. Kontaktieren Sie bitte das zuständige Land für Informationen über die zur Verfügung stehende Entsorgungsmöglichkeiten. Wenn Sie alte Geräte durch neue austauschen, sind Sie gesetzlich verpflichtet, Ihre alten Geräte zurückzugeben. Andernfalls können Schadstoffe in Deponien und in Gewässern in die Nahrungskette gelangen und die Umwelt schädigen.

Do not dispose of electrical appliances as unsorted municipal waste; use separate collection facilities. Contact your local government for information regarding the collection systems available. If electrical appliances are disposed of in landfills or rivers, hazardous substances can leak into the groundwater and get into the food chain, damaging your health and well-being. When replacing old appliances with new ones, the retailer is legally obligated to take back your old appliance for disposal free of charge.

Bitte nicht elektrische Geräte in den Abfallbehälter für nicht getrennte Haushaltsabfälle werfen. Kontaktieren Sie bitte das zuständige Land für Informationen über die zur Verfügung stehende Entsorgungsmöglichkeiten. Wenn Sie alte Geräte durch neue austauschen, sind Sie gesetzlich verpflichtet, Ihre alten Geräte zurückzugeben. Andernfalls können Schadstoffe in Deponien und in Gewässern in die Nahrungskette gelangen und die Umwelt schädigen.

Do not dispose of electrical appliances as unsorted municipal waste; use separate collection facilities. Contact your local government for information regarding the collection systems available. If electrical appliances are disposed of in landfills or rivers, hazardous substances can leak into the groundwater and get into the food chain, damaging your health and well-being. When replacing old appliances with new ones, the retailer is legally obligated to take back your old appliance for disposal free of charge.

Bitte nicht elektrische Geräte in den Abfallbehälter für nicht getrennte Haushaltsabfälle werfen. Kontaktieren Sie bitte das zuständige Land für Informationen über die zur Verfügung stehende Entsorgungsmöglichkeiten. Wenn Sie alte Geräte durch neue austauschen, sind Sie gesetzlich verpflichtet, Ihre alten Geräte zurückzugeben. Andernfalls können Schadstoffe in Deponien und in Gewässern in die Nahrungskette gelangen und die Umwelt schädigen.

JBLin™ utdelt tvn gamle giseler i ROXYn designert og minn JBL Reference 250du mndelndet. I disse sisteme er sdrmett vekt sit sistes i bynndet for mer sdrmett kvalitets lyd som du kan høre p den